



Vår gemensamma
patient och brukare
vårt gemensamma uppdrag

Välfärdsstrategin

Nätverk Valfärd

2022-05-12



Vår gemensamma
patient och brukare
vårt gemensamma uppdrag

Underlag inför beslut

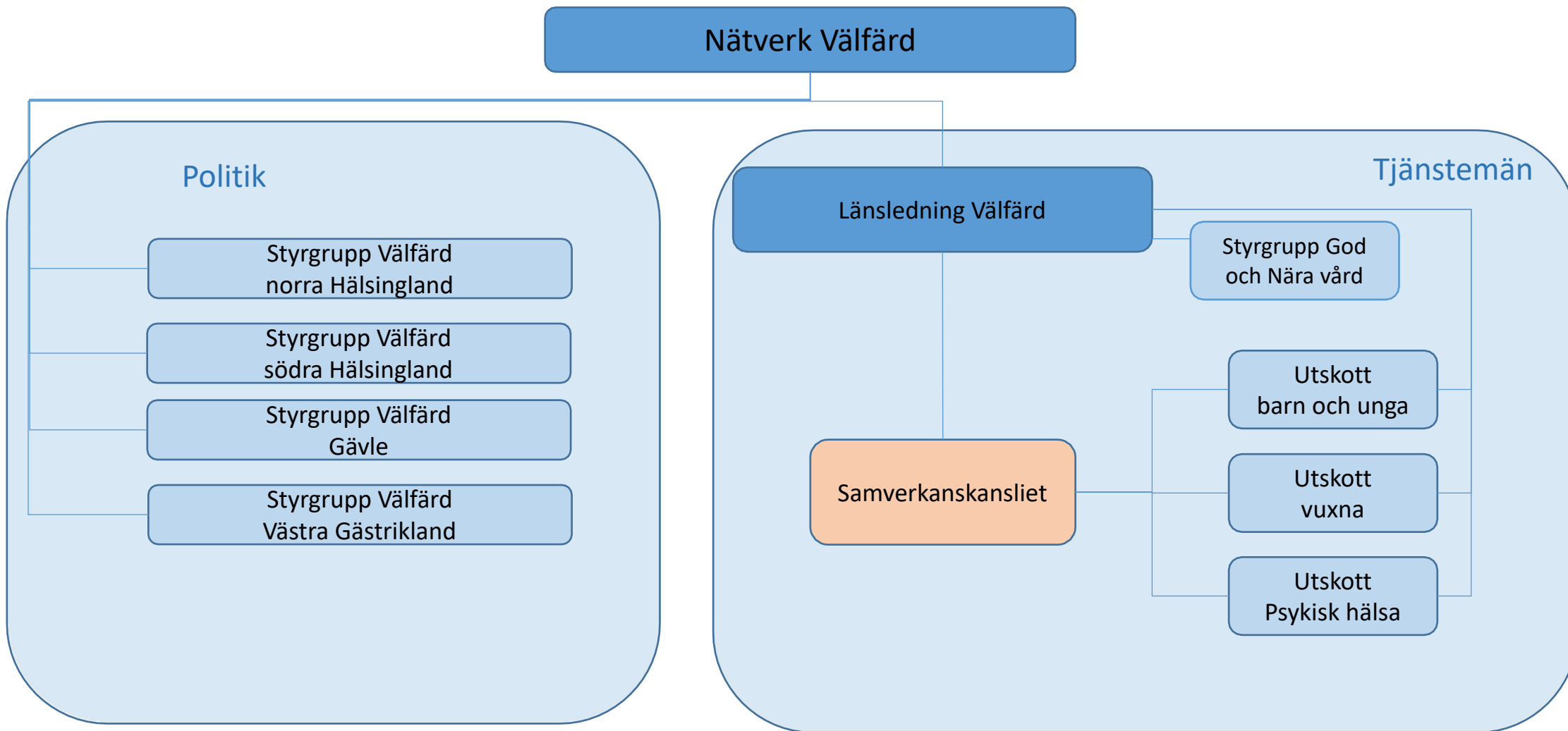
- 2020 gav Nätverk Velfärd Länsledning i uppdrag att arbeta fram en Velfärdsstrategi som ska ersätta de sk gemensamma utgångspunkterna som är de övergripande överenskommelserna för samverkan mellan Region Gävleborg och länets kommuner inom velfärdsområdet.
- Strategin ska ge en överordnad inriktning och struktur av samverkansarbetet inom velfärdsområdet behövs för att nå målen för velfärden. Strategin ska stödja i att göra gemensamma prioriteringar för vår samverkan inom velfärdsområdet. Strategin ska också stödja Nätverk Velfärd att kunna fastställa gemensamma mål inom prioriterade områden.
- Utifrån strategin ska Länsledning arbeta fram årliga handlingsplaner för samverkan.
- Strategin ska stödja samverkan på länsnivå, och är inte ett dokument som ska ersätta eller komplettera lokala styrdokument.
- Region Gävleborg som innehar rollen som ordförande för Nätverk Velfärd överlämnar nu strategin till respektive kommun att hantera.

Beslutsformulering

Föreslås besluta (ex kommunfullmäktige)

- Att anta Valfärdsstrategin för den samverkan X kommun genomför inom ramen för Nätverk Välfärd, att den därmed ersätter tidigare överenskommelser rörande länssamverkan
- Eventuellt ta med en upphävande-attnötsats beroende på när respektive kommun beslutade om de gemensamma utgångspunkterna

Strukturen för Valfärdsorganisationen



Nätverk Velfärd

Nätverk Velfärd är en politisk ledningsgrupp bestående av ordförande för social- omsorgs- omvårdnadsnämnd eller motsvarande och för barn- och utbildningsnämnd eller motsvarande inom kommunerna samt ledamöter i hälso- och sjukvårdsnämnden Region Gävleborg.

Denna politiska ledningsgrupp tar det gemensamma ansvaret för att på en övergripande nivå identifiera behov av, initiera, leda och utvärdera samt utveckla de gemensamma samverkansfrågorna i Gävleborgs län. Som en följd av detta blir också nätverkets uppgift att identifiera, analysera och åtgärda systemfel och andra hinder i våra välfärdssystem, som försvårar sådana samverkanslösningar

Inom Nätverk Velfärd samverkar ordförande för följande nämnder och styrelser:

Gävle kommun

- Ahmed Amin, Arbetsmarknad-och funktionsrättsnämnd
- Elisabeth Carlson Cederholm, Omvårdnadsnämnd
- Evelyn Klöverstedt, Utbildningsnämnd
- Lars Öberg, Socialnämnd

Bollnäs kommun

- Erika Engberg, Socialnämnd
- Åsa Äng Eriksson, Barn- och utbildningsnämnd

Hofors kommun

- Daniel Johansson, Barn- och utbildningsnämnd
- Tomas Fröjd, Socialnämnd

Hudiksvalls kommun

- Henrik Berglund Persson, Social-och omsorgsnämnd
- Jonas Holm, Lärandenämnd

Inom Nätverk Velfärd samverkar ordförande för följande nämnder och styrelser:

Ljusdals kommun

- László Göntzi, Omsorgsnämnd
- Stina Michelson, Utbildningsnämnd
- Ove Schönning, Arbetsmarknad-och socialnämnd

Nordanstigs kommun

- Anette Nybom, Utbildningsutskott
- Carina Ohlson, Socialmyndighetsnämnd, omsorgsutskott

Ockelbo kommun

- Anna Engblom, Socialnämnd
- Torbjörn Nyholm, Utbildning-och kulturnämnd

Ovanåkers kommun

- Carina Nordqvist, Socialnämnd
- Jan-Åke Lindgren, Barn-och utbildningsnämnd

Inom Nätverk Velfärd samverkar ordförande för följande nämnder och styrelser:

Sandvikens kommun

- Hans Frestadius, Individ- och familjeomsorgen
- Lars Haglund, Kunskapsnämnden
- Robert Sten, Omsorgsnämnd

Söderhamns kommun

- Jan Eric Berger, Barn- och utbildningsnämnd
- Pär-Olof Ståhl, Arbetsmarknad- och socialnämnd
- Anders Ramstrand, Omvårdnadsnämnd

Region Gävleborg

- Jan Lahenkorva, Hälso- och sjukvårdsnämnd, ordförande
- Joakim Westlund, Hälso- och sjukvårdsnämnd, vice ordförande
- Ann-Charlotte Granath, Hälso- och sjukvårdsnämnd, 2:a vice ordförande

Länsledning Velfärd

Länsledning Velfärd arbetar på uppdrag av Nätverk Velfärd som är det politiskt sammanhållna samverkansforumet inom Gävleborgs län.

Länsledning är en strategisk samverkansledning bestående av förvaltningschefer inom socialtjänst, omsorg/omvårdnad, utbildning inom kommunerna samt inom Region Gävleborg. Denna samverkansledning har på en övergripande nivå ansvar för att identifiera, initiera, leda och utvärdera samt utveckla gemensamma samverkansfrågor i Gävleborgs län.

Ordförande:

- Tina Mansson Söderlund, Bitr. Hälso-och sjukvårdsdirektör, Region Gävleborg
- Magnus Höijer, Sektorchef Velfärd Gävle kommun

Länsledning Velfärds arbetsgrupp

Velfärdsstrategi

En arbetsgrupp inom Länsledning Velfärd har arbetat med uppdraget

Deltagare i arbetsgruppen:

- Magnus Höijer, Gävle, Sektorchef
- Peo Hermansson, Chefläkare Region Gävleborg
- Charlotta Östlund, Region Gävleborg Samordnare Nära vård
- Emelie Printz, Samordnare socialchefsnätverket/ Utskott barn och unga
- Åsa Unger, Söderhamn, FC Barn och Utbildning
- Ingrid Sundström, Ljusdal, FC Omsorgsförvaltningen